

Formation à l'utilisation du génogramme en situation de coaching

avec Jean-Paul Sauzède
et Anne Sauzède-Lagarde

Bulletin d'inscription
5 et 6 décembre 2019
à Lyon

Le Carré des Canuts – 1 place Griffon – Lyon

Merci de renvoyer ce document complété,
signé et accompagné d'un chèque de 150 €
(arrhes non remboursables)
à Jean-Paul SAUZÈDE
2 place de l'Écluse – 30000 NÎMES

Prénom :

Nom :

Adresse postale :

.....

.....

Téléphone (portable) :

Date :

Signature



Formation à l'utilisation du génogramme en situation de coaching

avec Jean-Paul Sauzède
et Anne Sauzède-Lagarde

Pour information,
contacter

Jean-Paul Sauzède

2 place de l'Écluse
30000 NÎMES

06 10 44 53 19

jean-paul.sauzede@wanadoo.fr

5 et 6 décembre
2019

à Lyon

Pour en savoir plus

sauzede-gestalt-coaching.fr

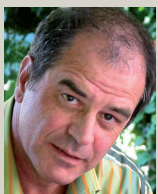
Formation à l'utilisation du génogramme en situation de coaching

avec Jean-Paul Sauzède
et Anne Sauzède-Lagarde

Les formateurs

Nous organisons ensemble cette formation depuis plusieurs années.

Avec nos regards de coach, superviseur et thérapeute, nous essayons de mettre notre expérience clinique et professionnelle au service des coachs et de leur propre génogramme afin de développer une capacité d'observation et d'interprétation des messages implicites de nos clients liés à leurs histoires familiales.



Jean-Paul Sauzède

Son activité professionnelle s'organise autour des deux pôles d'un engagement en entreprise et dans le monde du travail à travers le coaching et, d'autre part d'un travail en cabinet de thérapie auprès de personnes individuelles et de couples. Auteur de « Trouver la force d'oser », Dunod, 2013.



Anne Sauzède-Lagarde

Praticienne et formatrice en Gestalt-thérapie. Co-auteur du « Grand livre de la Gestalt », Eyrolles, 2012.

Date et lieu

Du **lundi 12 décembre** à 10h
au **mardi 13 décembre** à 17h
soit 14 heures de formation.

Lyon : Le Carré des Canuts – 1 place Griffon – Lyon

Prix : 480 € .

Prix : 560 €, avec possibilité de convention de formation ou prise en charge par un OPCA.

Effectif du groupe : 9 personnes maximum

Pour qui ?

À l'intention de coachs déjà formés et exerçant le coaching.

Objectifs

- S'approprier l'utilisation du génogramme dans la pratique du coaching.
- Repérer les phénomènes de répétition, loyauté familiale ou réparation qui orientent les choix des clients.

Plus de 70 % des entreprises sont des entreprises familiales. Nos clients sont souvent aux prises avec des histoires de familles qui freinent leur développement par des phénomènes de loyautés familiales.

Pour comprendre cela nous vous proposons de travailler sur votre propre génogramme et repérer les phénomènes de répétitions, de réparations ou de loyautés reçus de nos héritages et romans familiaux qui peuvent nous freiner ou nous orienter dans nos choix existentiels et professionnels.

Contenu

- Construire son génogramme professionnel
- Approche phénoménologique et décodage
- Principes de répétition et réparation
- Secrets, non-dits et loyautés invisibles
- Les loyautés familiales dans les orientations professionnelles ou les trajectoires de vie
- Utilisation métaphorique du génogramme
- Utilisation du génogramme dans le cadre d'un coaching
- Limites et pertinences

Formation à l'utilisation du génogramme en situation de coaching

avec Jean-Paul Sauzède
et Anne Sauzède-Lagarde

Pour information,
contacter

Jean-Paul Sauzède

2 place de l'Écluse
30000 NÎMES

06 10 44 53 19

jean-paul.sauzede@wanadoo.fr

Pour en savoir plus

sauzede-gestalt-coaching.fr

